

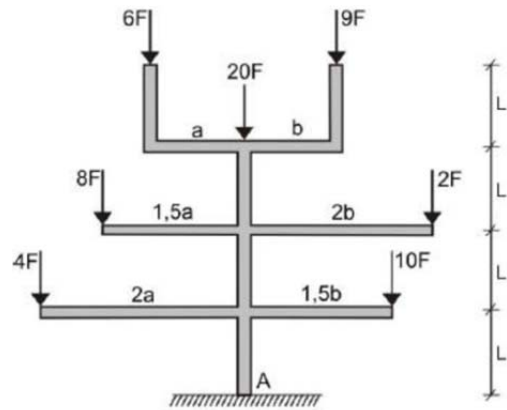
**NOMBRE Y APELLIDO:**

**PADRÓN:**

**TEMA: T1**

**Ejercicio 1 - Fuerzas**

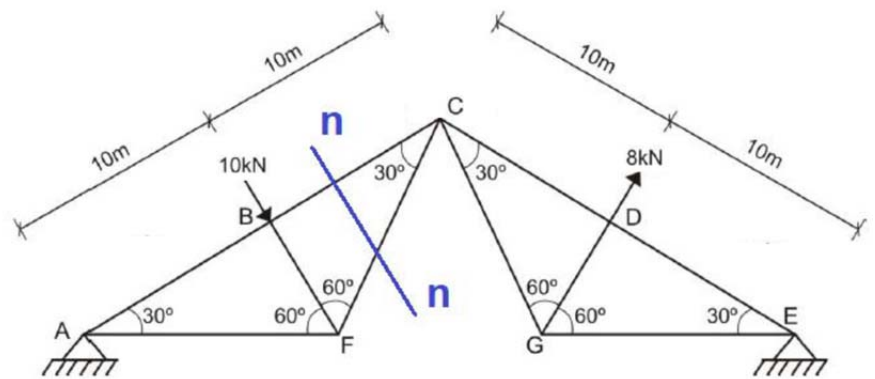
Determinar la relación  $a/b$ , sabiendo que el momento en la base A del poste es nulo.



**Ejercicio 2 - Sistemas Reticulados**

Para la estructura indicada en la figura se solicita:

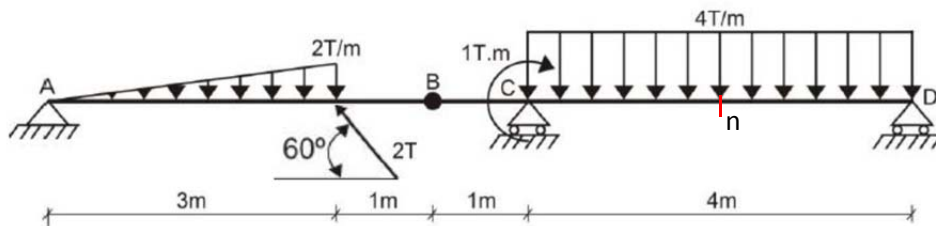
- Análisis de isostaticidad (justificar).
- Calcular el esfuerzo normal en las barras indicadas por la línea de corte n-n, indicando si son esfuerzos de tracción o compresión.



**Ejercicio 3 - Sistemas de Alma Llena**

Para la estructura indicada en la figura se solicita:

- Análisis de isostaticidad (justificar).
- Calcular las reacciones de vínculo interno en B.
- Trazar los diagramas de características.
- Dibujar los esfuerzos en una de las caras en la sección n-n (en la mitad de la barra).



Reacciones:

- $V_A = 1,07T$
- $H_A = 1,0T$
- $V_C = 8,0T$
- $V_D = 8,2T$

Terna Global:

