

NOMBRE Y APELLIDO:

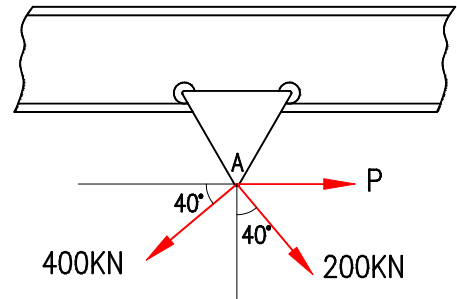
PADRÓN:

TEMA: T1

Ejercicio 1 - Fuerzas

Sobre el punto A perteneciente a un puente grúa se encuentran aplicadas 3 fuerzas. Se solicita determinar:

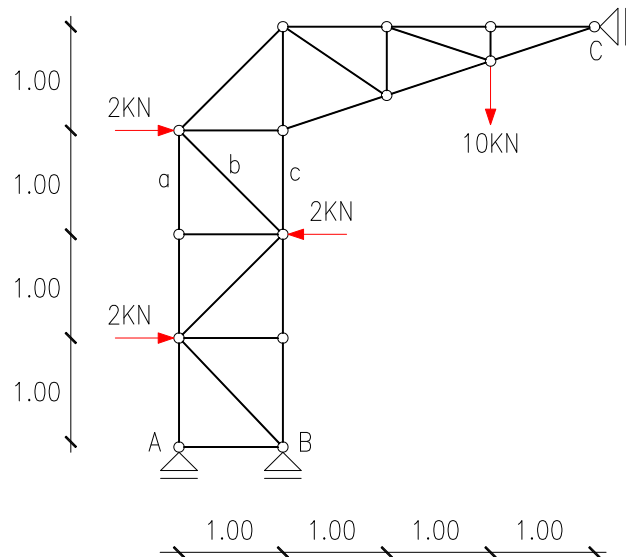
- a) El módulo de la fuerza P tal que la resultante de las 3 fuerzas aplicadas en A sea vertical.
- b) El módulo de la resultante de las 3 fuerzas aplicadas en A.



Ejercicio 2 - Sistemas Reticulados

Para la estructura indicada en la figura se solicita:

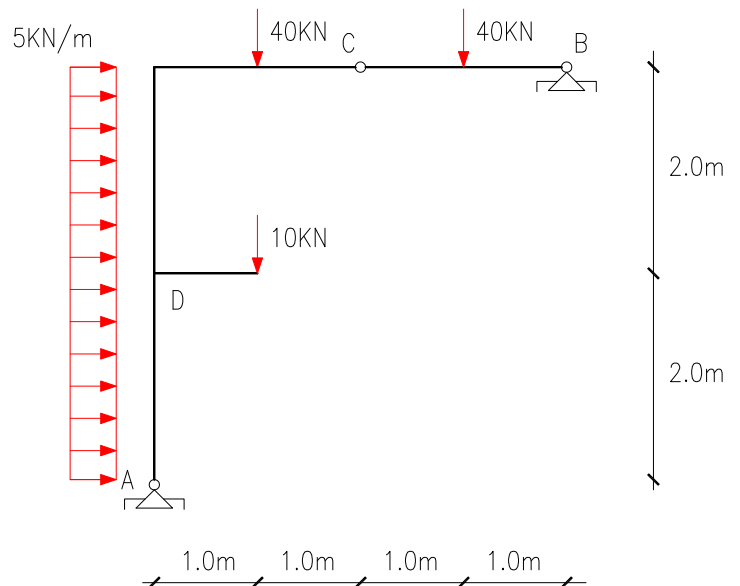
- a) Análisis de isostaticidad (justificar).
- b) Calcular el esfuerzo normal en las barras a, b y c, indicando si son esfuerzos de tracción o de compresión.



Ejercicio 3 - Sistemas de Alma Llena

Para la estructura indicada en la figura se solicita:

- a) Análisis de isostaticidad (justificar).
- b) Calcular las reacciones de vínculo interno en C.
- c) Trazar los diagramas de características.
- d) Dibujar los esfuerzos en el nudo D y verificar el equilibrio del nudo.



Reacciones:
 $V_A = 70\text{KN}$
 $H_A = 12,5\text{KN}$
 $V_B = 20\text{KN}$
 $H_B = -32,5\text{KN}$

